

SPA 串列輸出轉換器

- ▶ 轉換數位訊號為 RS-232/ RS-485/ Modbus (RTU)
- ▶ 運用可程式邏輯控制器 (PLC) 或 電腦 (PC) 進行流量監測



遠隔同步
顯示功能

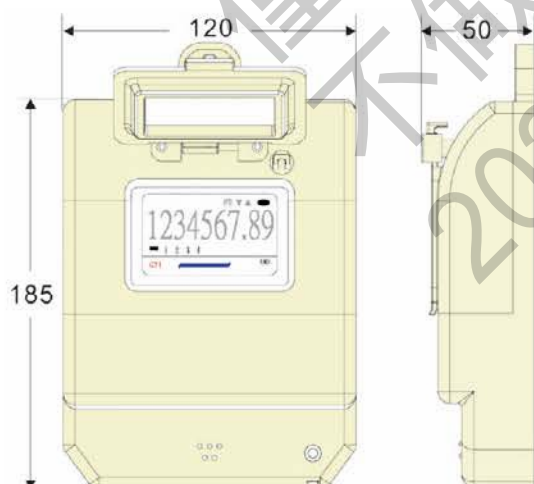
即時監測
流量計資料

分析及追蹤
流量資料

整合控制
系統

外觀尺寸 單位：mm

案場實績



產品規格 以下僅供選用參考，不做投標資格使用

型 式	SPA 串列輸出轉換器
型 號	SPA
輸 入 信 號	數位編碼
輸 出 信 號	RS-232、RS-485、Modbus (RTU)
外 接 流 量 計 種 類	數位編碼電子式水量計
工 作 溫 度	-25°C~70°C
防 護 等 級	讀表介面：IP54；通訊線：IP68
使 用 電 源	VIN:12~24 VDC (300mA)
通 訊 線 材	三芯帶隔離網線材，無雜訊干擾情況下： 水量計至SPA通訊距離：20公尺 SPA至PLC通訊距離：1000公尺
外 觀 尺 寸	185 X 120 X 50mm (HxWxD)
重 量	328g

*本產品規格說明 (如電池電力) 僅限搭配原廠其他設備，並可能因實際使用狀況而有所差異

系統架構圖

各類電子式水量計

